



# 30 ans de géographie sociale à Bruxelles

**Colloque au Parlement bruxellois, le 30 mai 2023**  
**« Trente ans d'expertise au service de la Région bruxelloise »**

Christian Kesteloot  
Division of Geography and Tourism  
KU Leuven

# 30 ans de géographie sociale à Bruxelles

- Bruxelles est plus grande que la Région
- Les tendances économiques
- Riches et pauvres dans la Région
- Trois dynamiques
- Que faire?

# Bruxelles plus grande que la Région

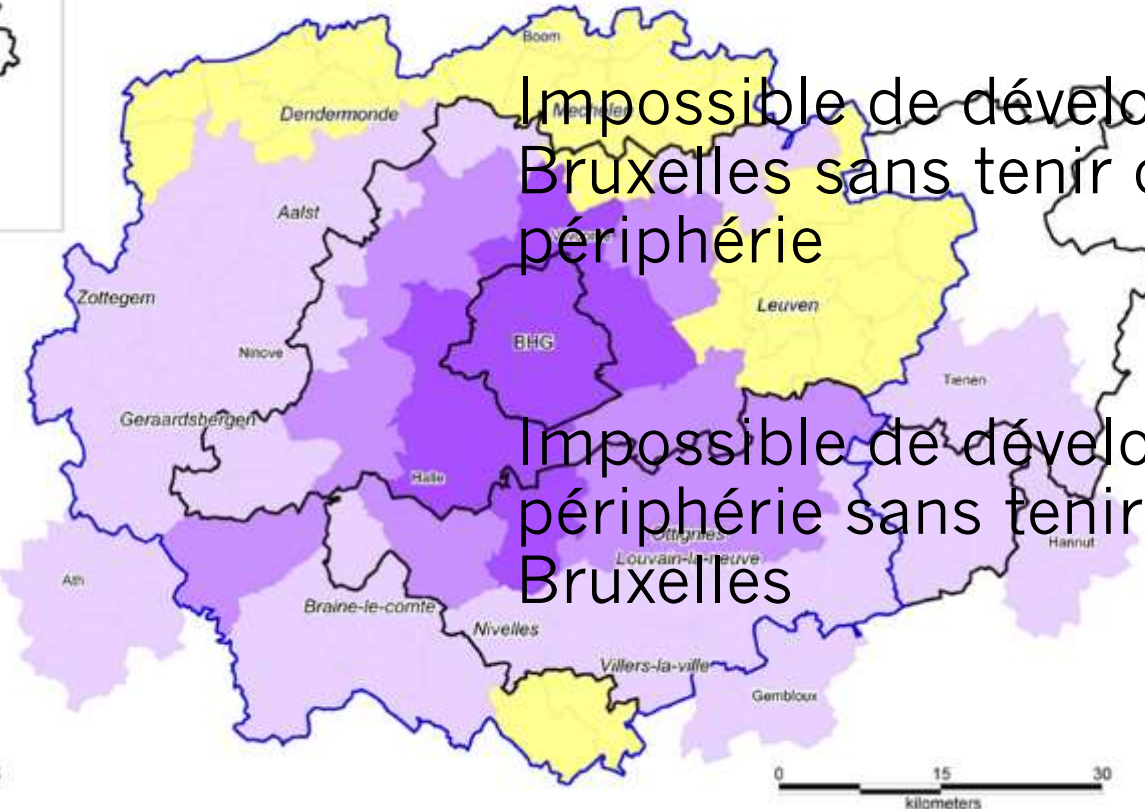


## Brussels Metropolitan Area

- Commuters' zone
- Suburbs
- Agglomeration

## Regional Express Network Area

- REN area outside BMA
- Limit REN area
- Zottegem End station REN
- Limits Brabant Provinces



Impossible de développer Bruxelles sans tenir compte de sa périphérie

Impossible de développer la périphérie sans tenir compte de Bruxelles

Aire métropolitaine : 57 communes dans trois régions (2.500.000 inhabitants)

Zone RER (près de 3 million inhabitants)

# 30 ans de géographie sociale à Bruxelles

- Bruxelles est plus grande que la Région
- **Les tendances économiques**
- Riches et pauvres dans la Région
- Deux grands changements
- Que faire?

# L'emploi en RBC

786 mille emplois

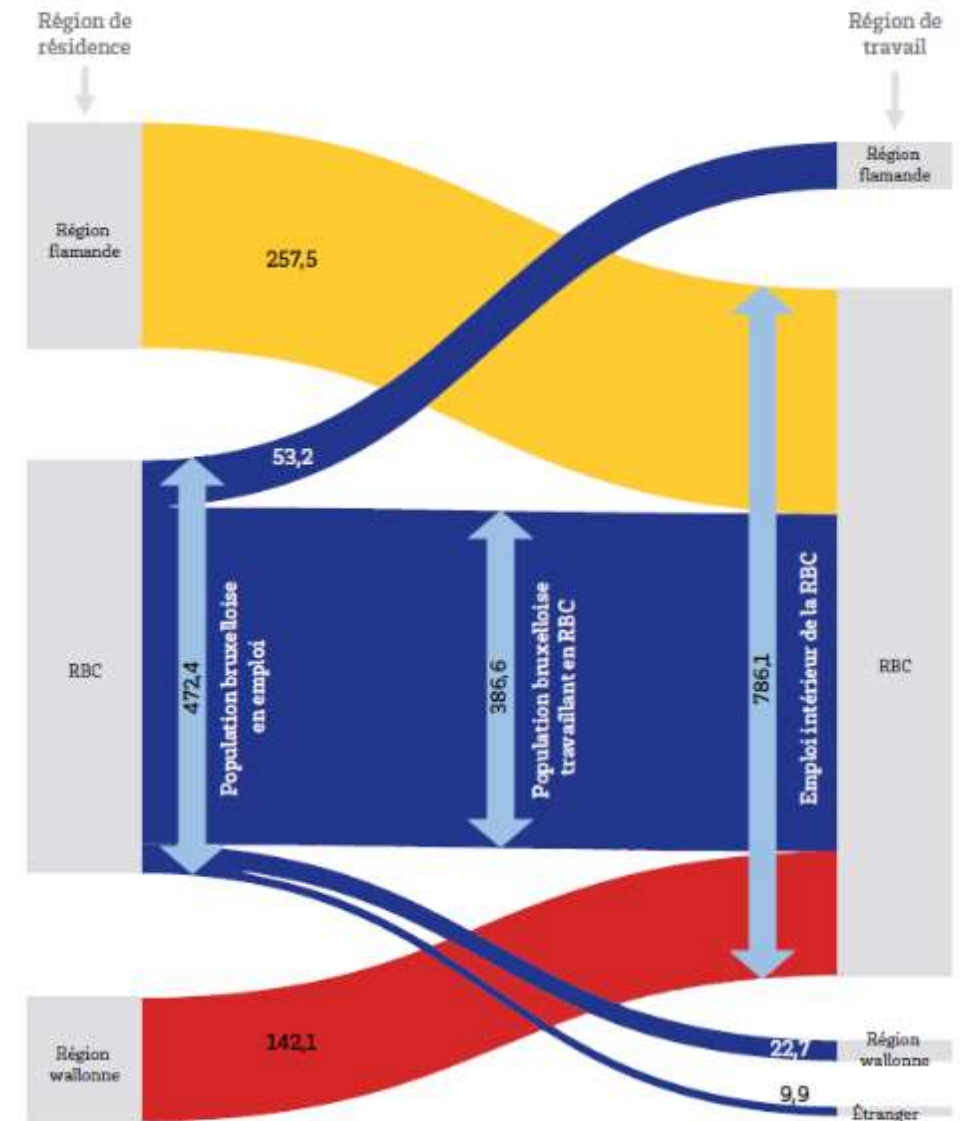
- 49% bruxellois
- 33% de Flandre (9% des trav. Flamands)
- 18% de Wallonie (10% des trav. Wallon)

472 mille travailleurs de la RBC

- 82% travaillent à Bruxelles
- 11% travaillent en Flandre
- 5% travaillent en Wallonie
- 2% travaillent à l'étranger

## SITUATION DU MARCHÉ DU TRAVAIL EN RBC EN 2021<sup>1</sup>

Population de 15 à 64 ans (en milliers de personnes)



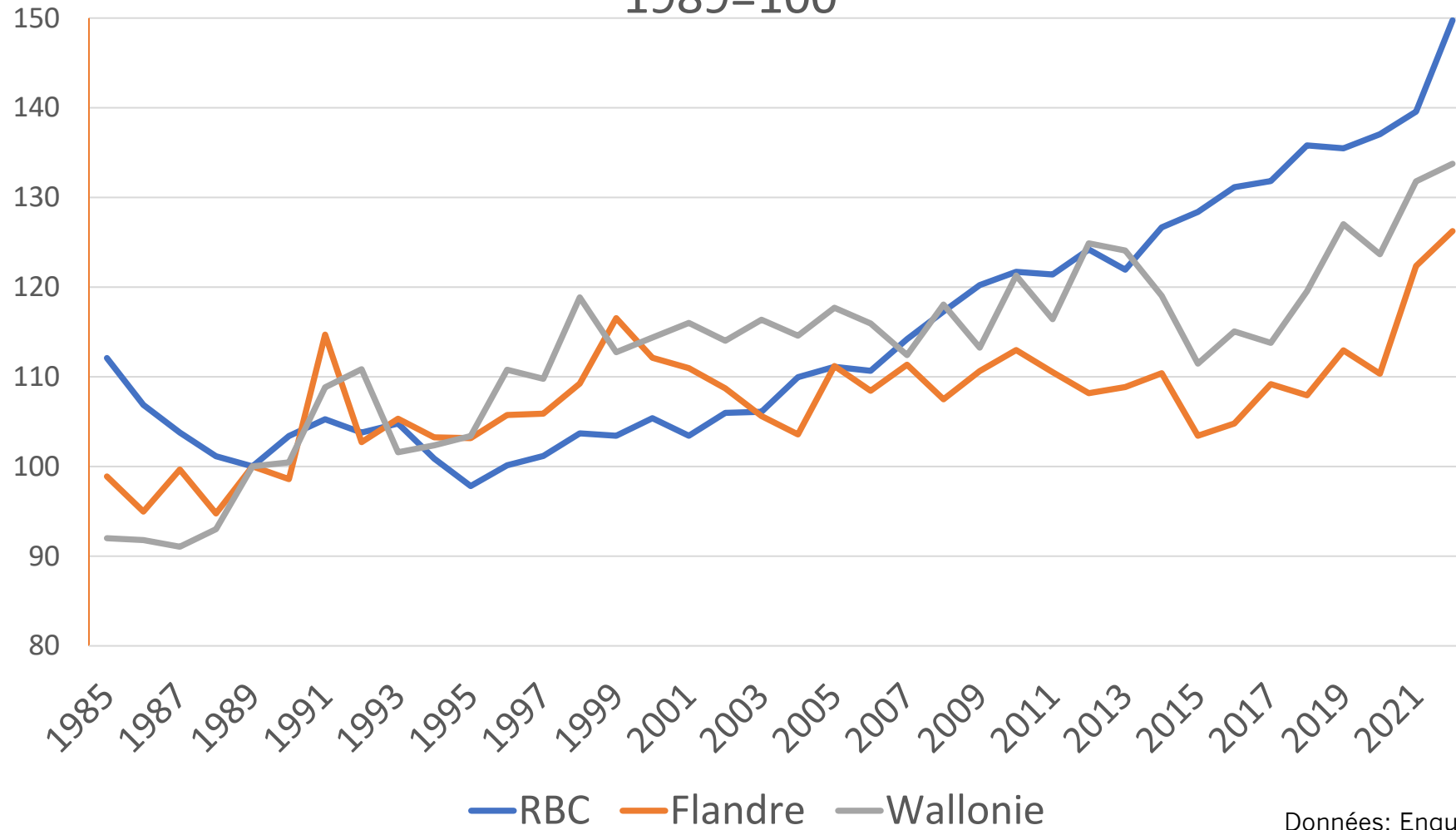
Source : Statbel (EFT)

<sup>1</sup> Moyennes annuelles basées sur des données d'enquête et qui reposent sur les concepts du BIT

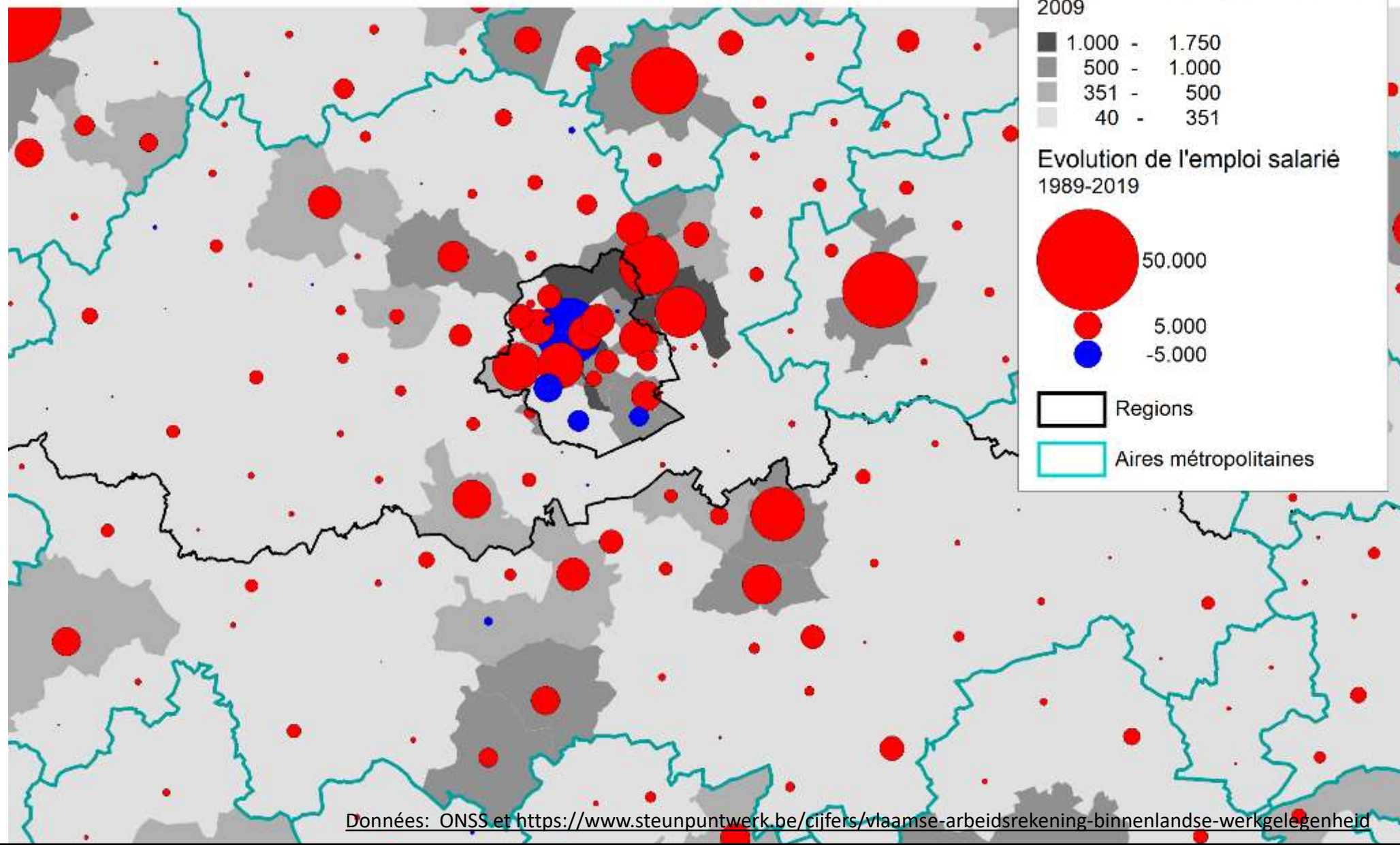
# L'emploi en RBC

Origine des travailleurs 1985-2022

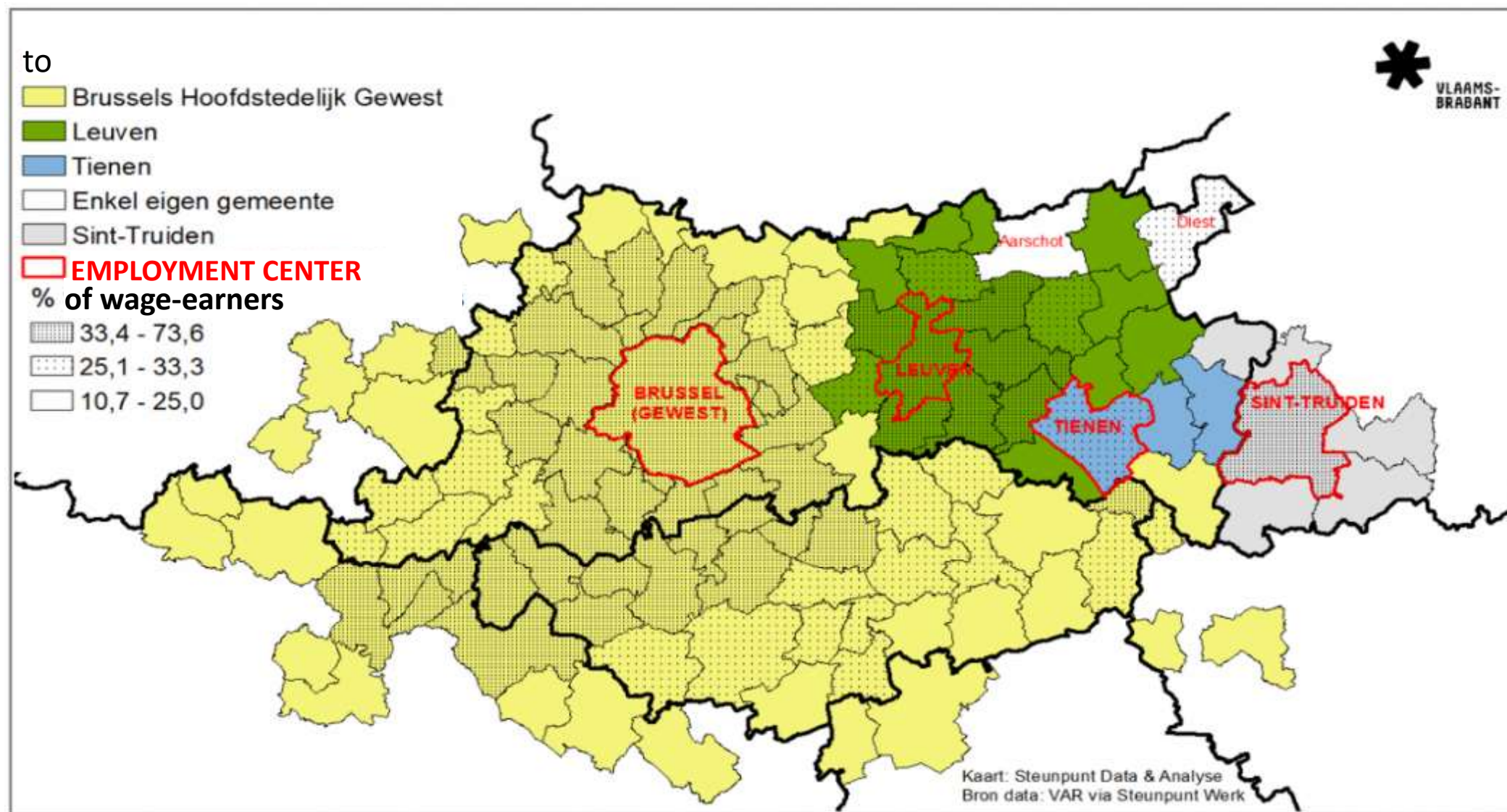
1989=100



# L'emploi dans l'aire métropolitaine 1989-2019



# Les navetteurs en Brabant 2018



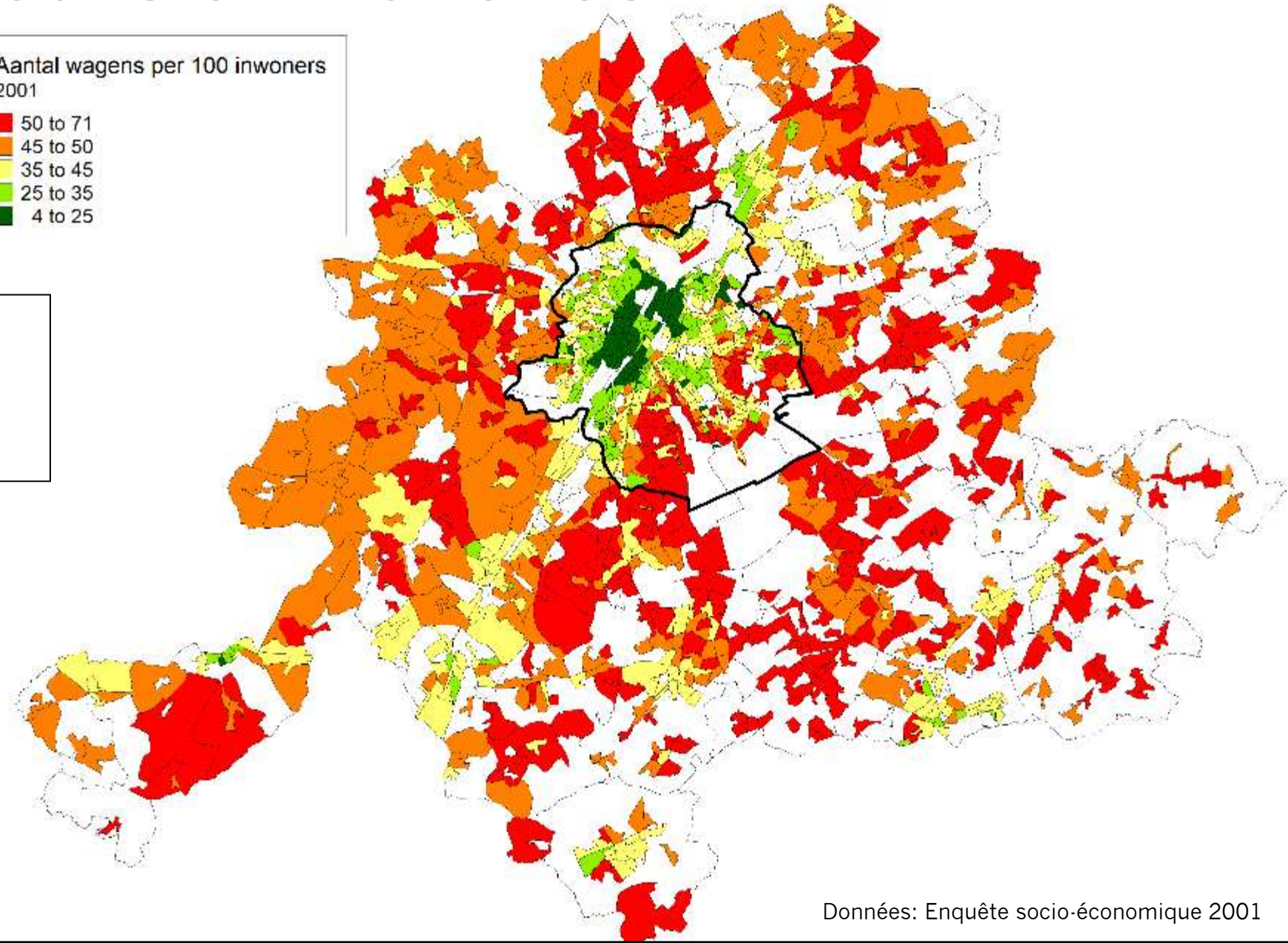


# L'effet navetteurs à Bruxelles

Aantal wagens per 100 inwoners  
2001

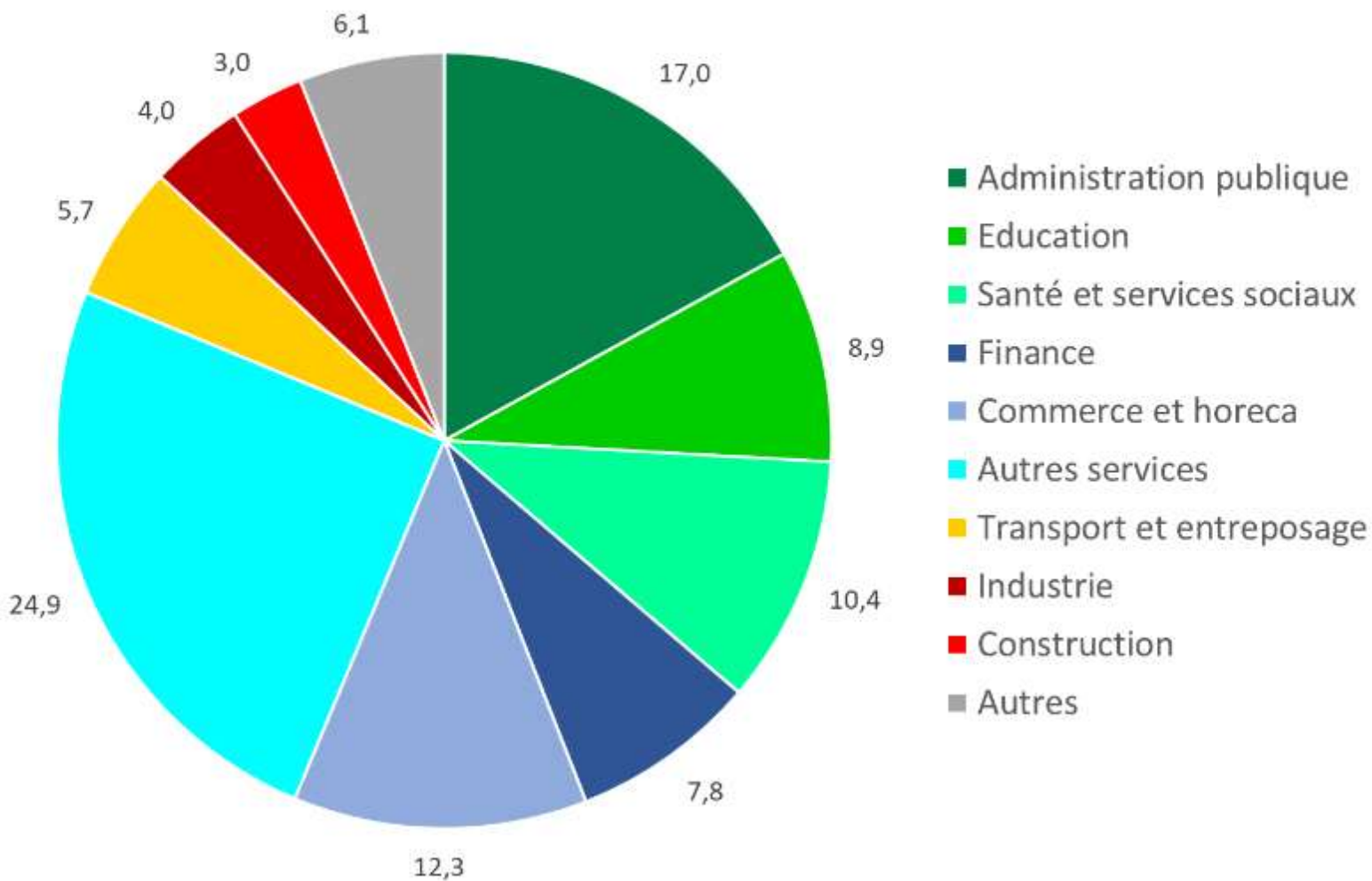


Voitures par  
100 habitants  
2001

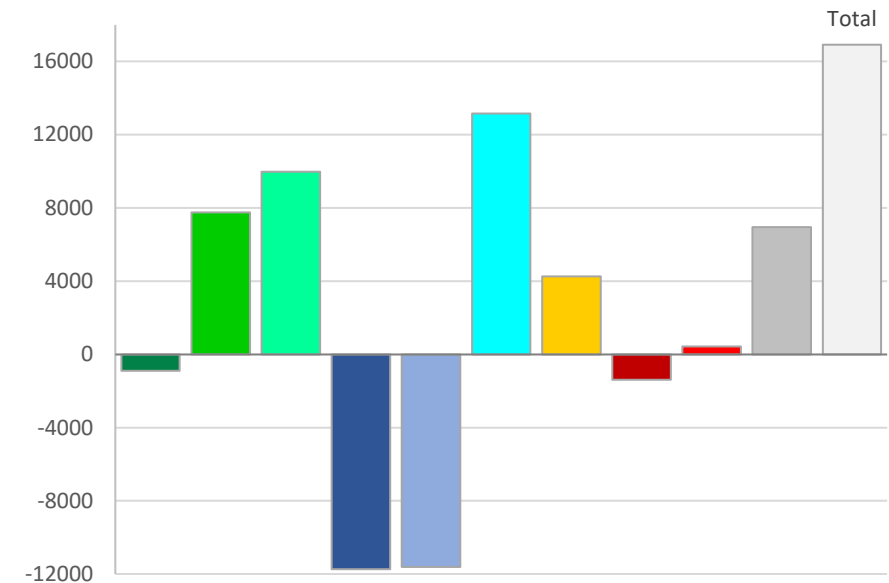


# L'emploi en RBC

## Emploi par activité 2021



## Evolution de l'emploi 2012-2020



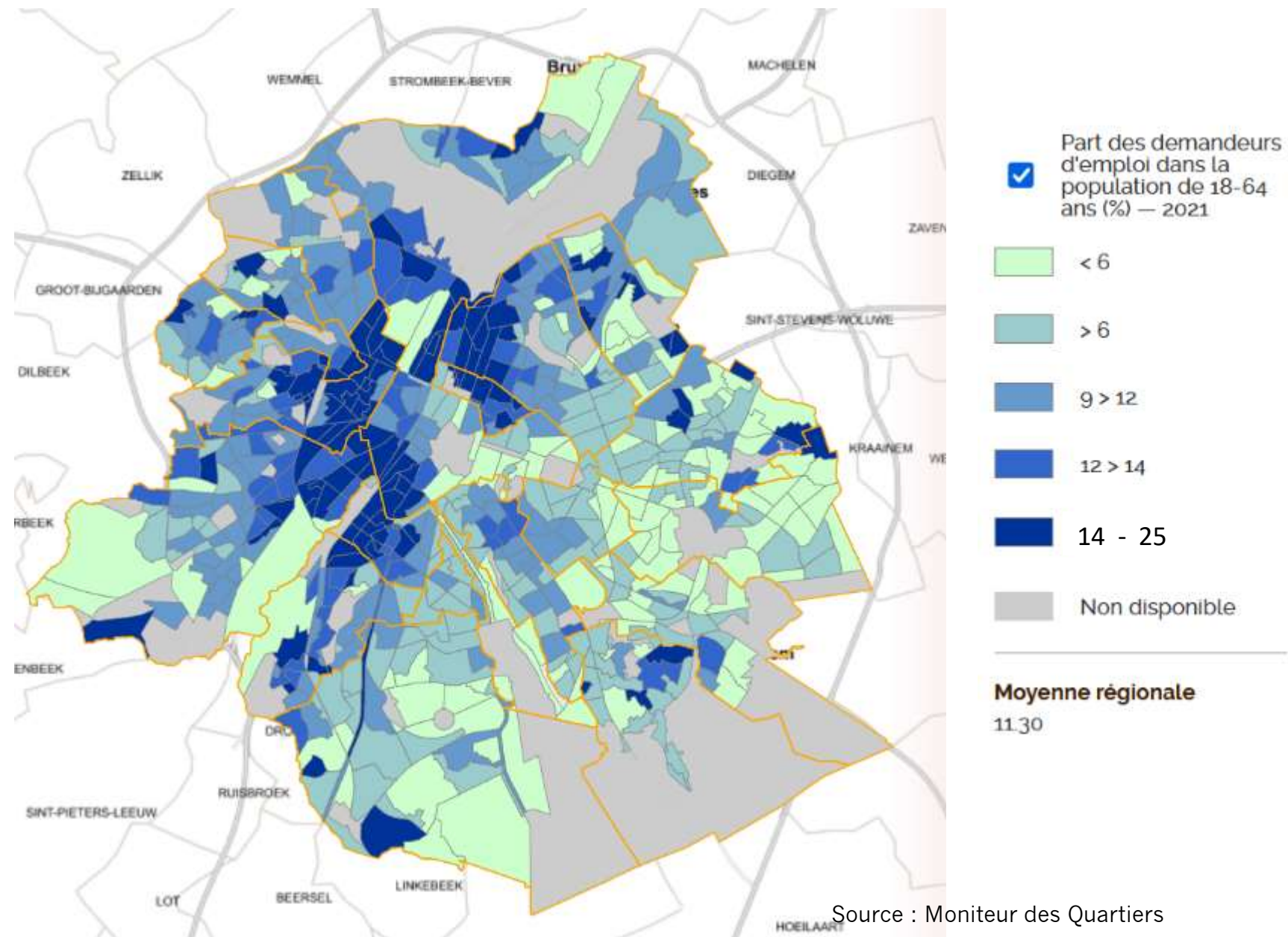
Poids et dynamique du secteur non-marchand  
Dépendance des finances publiques

Données: IBSA

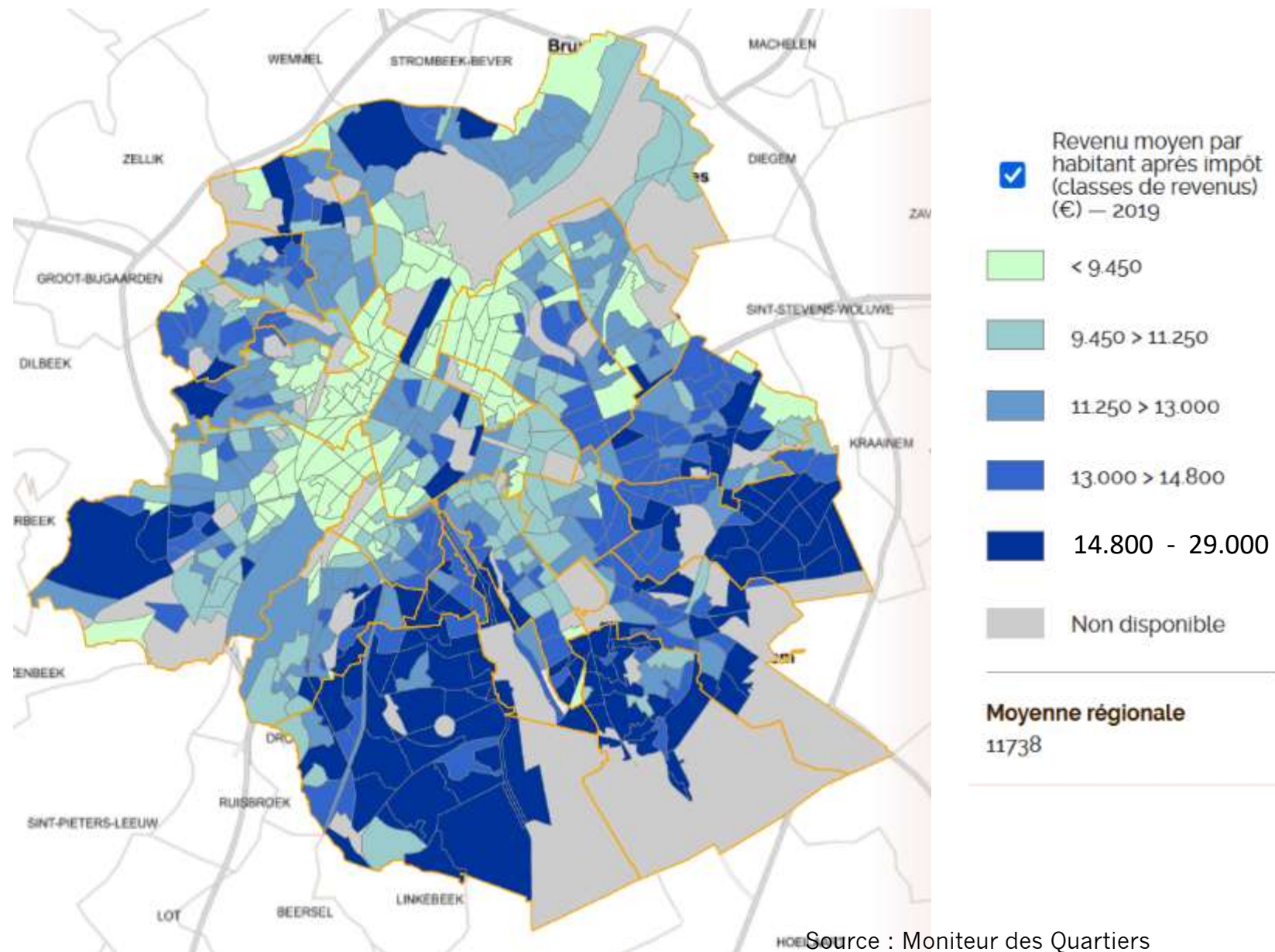
# 30 ans de géographie sociale à Bruxelles

- Bruxelles est plus grande que la Région
- Les tendances économiques
- **Riches et pauvres dans la Région**
- Trois dynamiques
- Que faire?

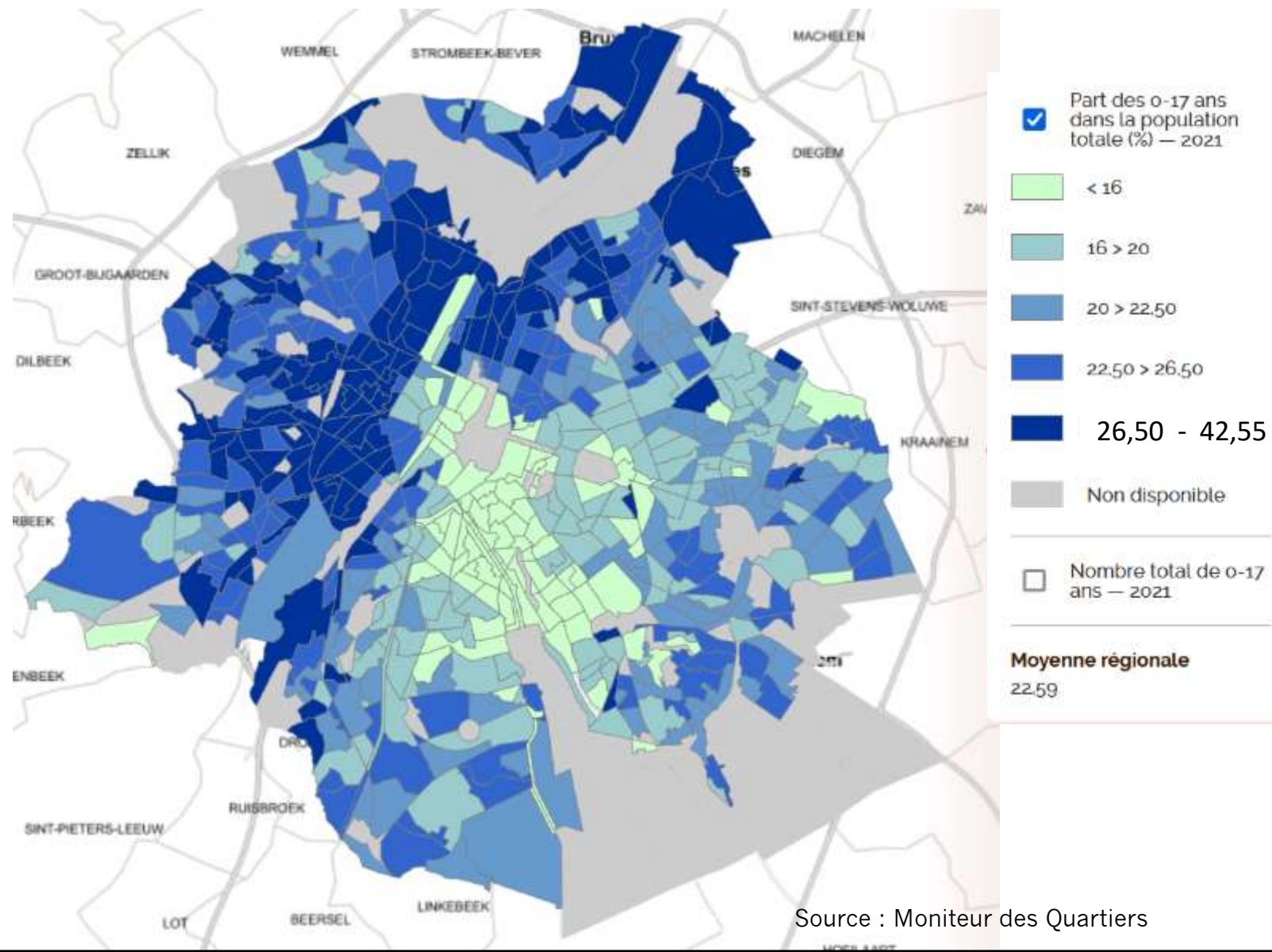
# Demandeurs d'emploi 2021



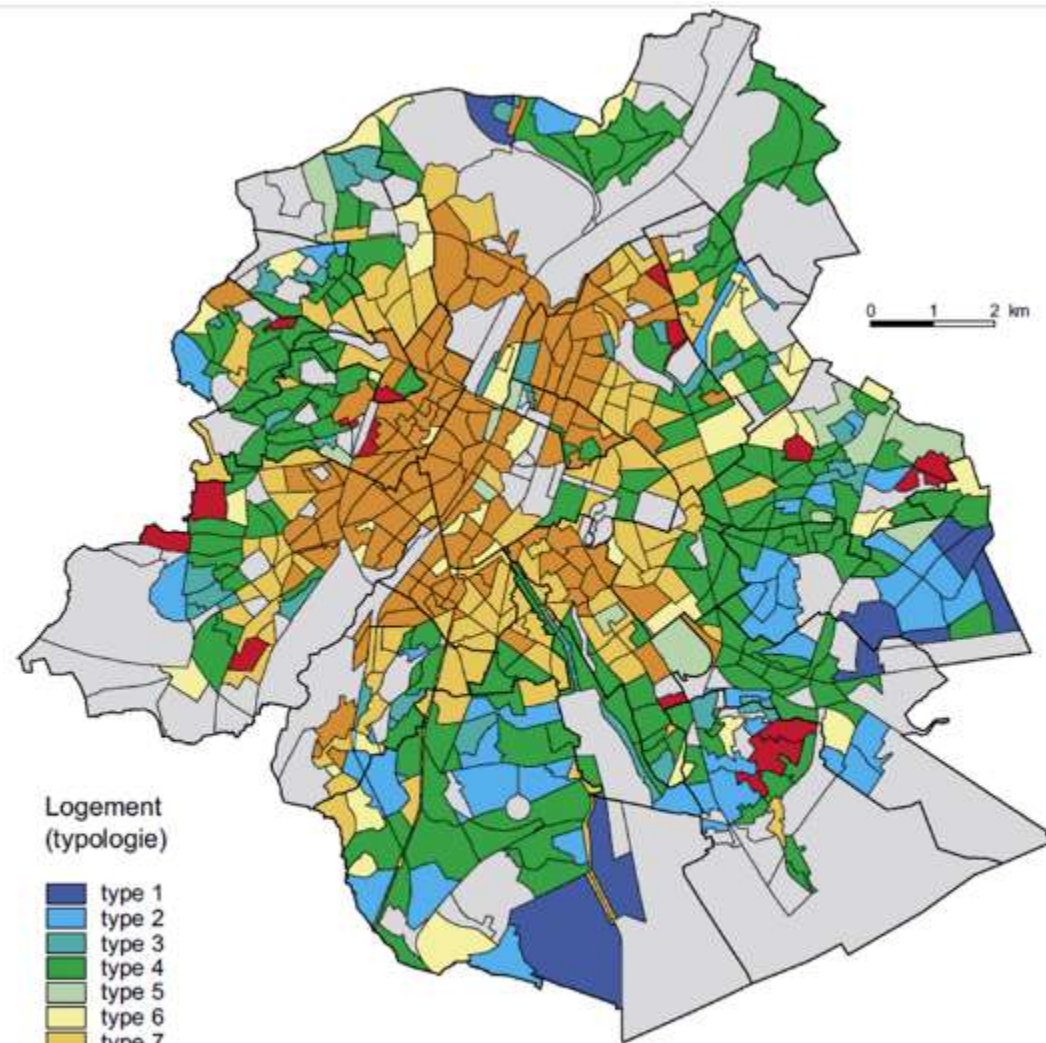
# Revenus par habitant 2019



# Jeunes 2021



# Qualité du logement 2001



## Logement (typologie)

- Maisons propriétaires très bonnes conditions
- Maisons propriétaires bonnes conditions
- Immeubles propriétaires bien équipés
- Maisons propriétaires mixtes
- Constructions récentes
- Logement social
- Logement locatif mixte
- Logement locatif résiduel
- Logement social vétuste

## Logement (typologie)

- type 1
- type 2
- type 3
- type 4
- type 5
- type 6
- type 7
- type 8
- type 9

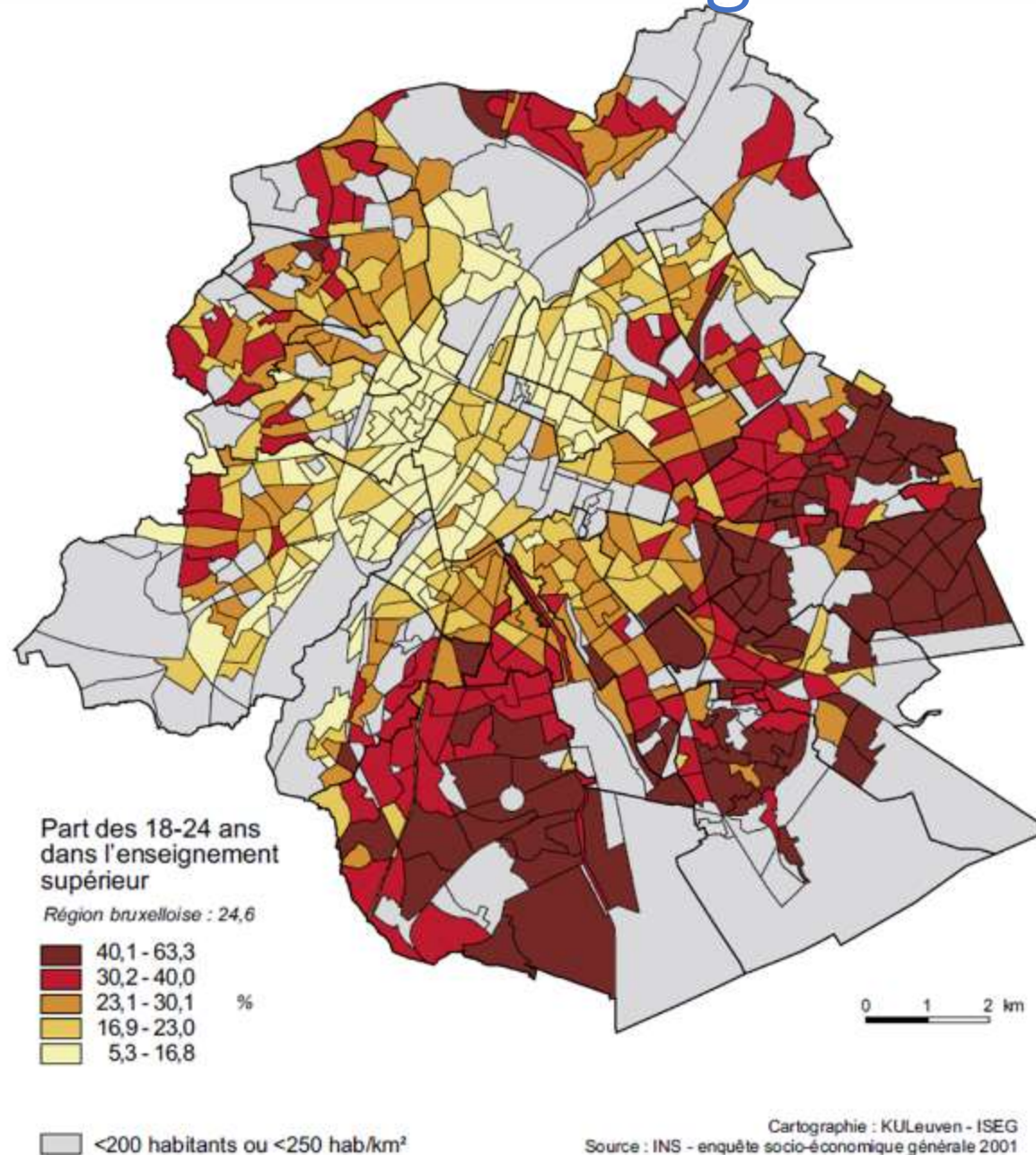
■ <200 habitants ou <250 hab/km<sup>2</sup>

Cartographie : KULeuven - ISEG

Source : INS - enquête socio-économique générale 2001

Source: Atlas de la Santé et du Social 2006, Cocom

# Population suivant l'enseignement supérieur 2001





# Riches et pauvres 2019

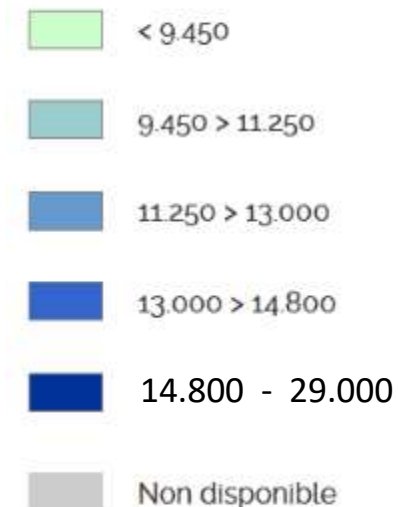
Croissant pauvre  
= quartiers ouvriers  
du 19ième siècle



Arrière-boutique de l'artisan au nord 1913



✓ Revenu moyen par habitant après impôt (classes de revenus) (€) – 2019



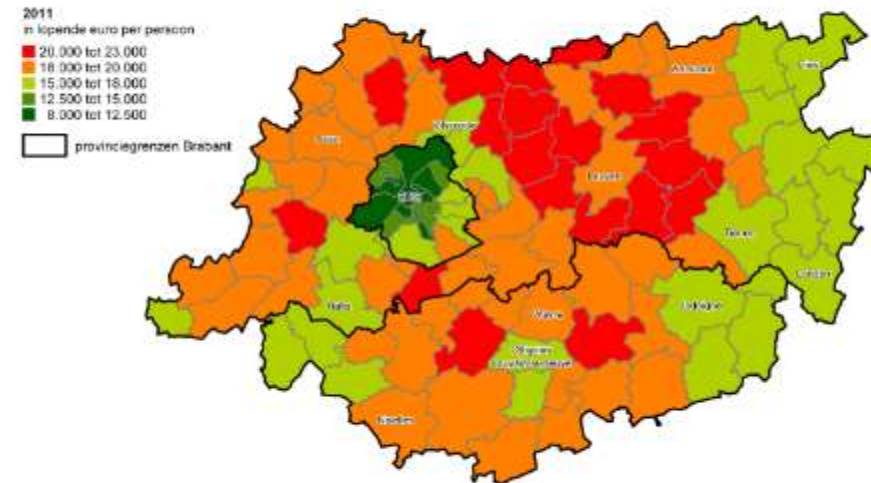
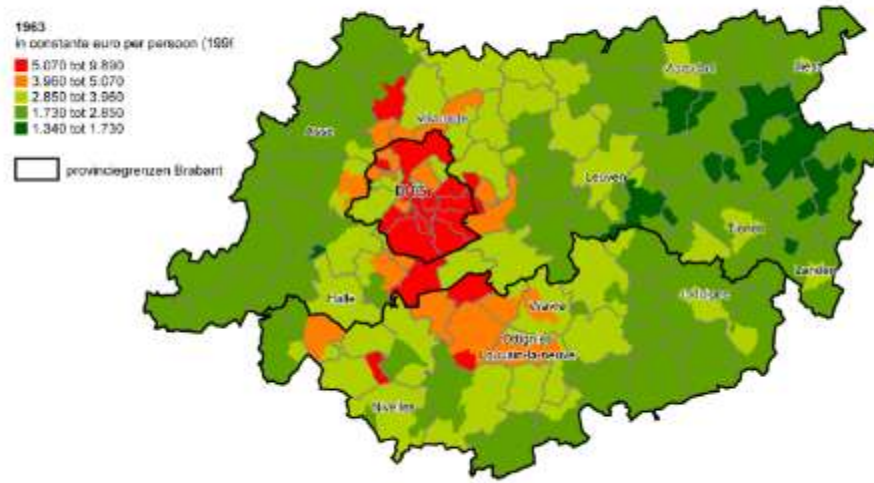
Moyenne régionale  
11738

# 30 ans de géographie sociale à Bruxelles

- Bruxelles est plus grande que la Région
- Les tendances économiques
- Riches et pauvres dans la Région
- **Trois dynamiques**
- Que faire?

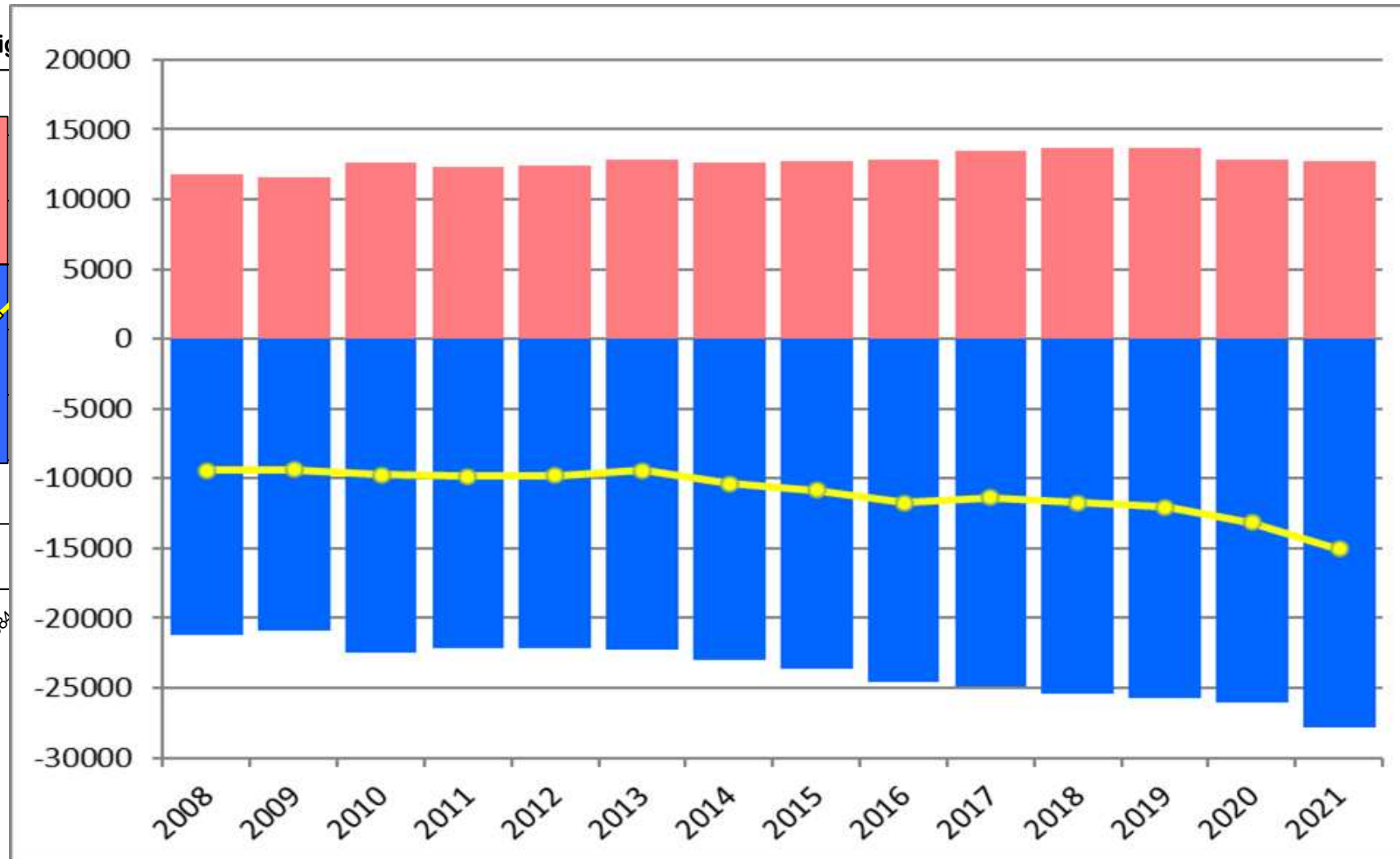
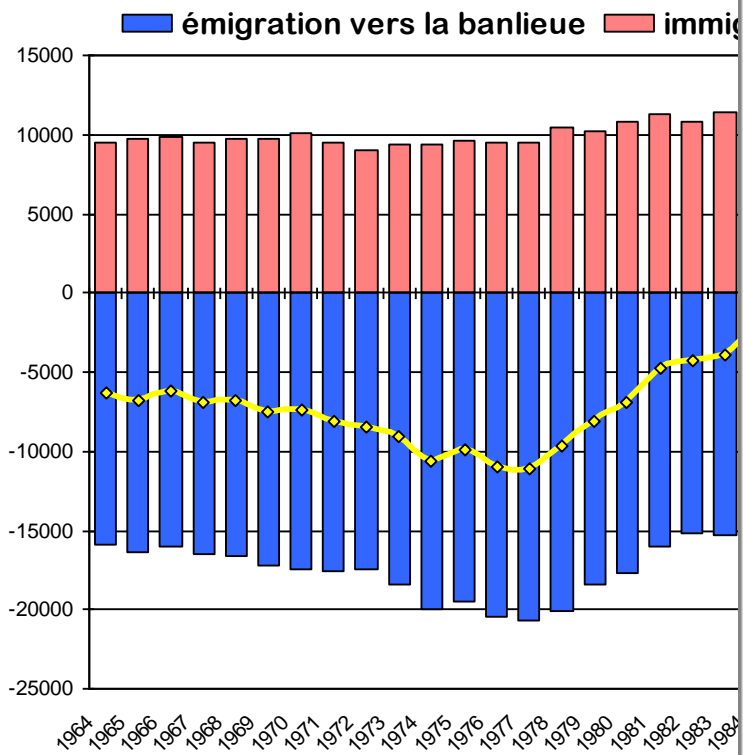
# Premier changement: Fordisme et périurbanisation 1950 - 1970

Revenus 1963 et 2011 dans le Brabant



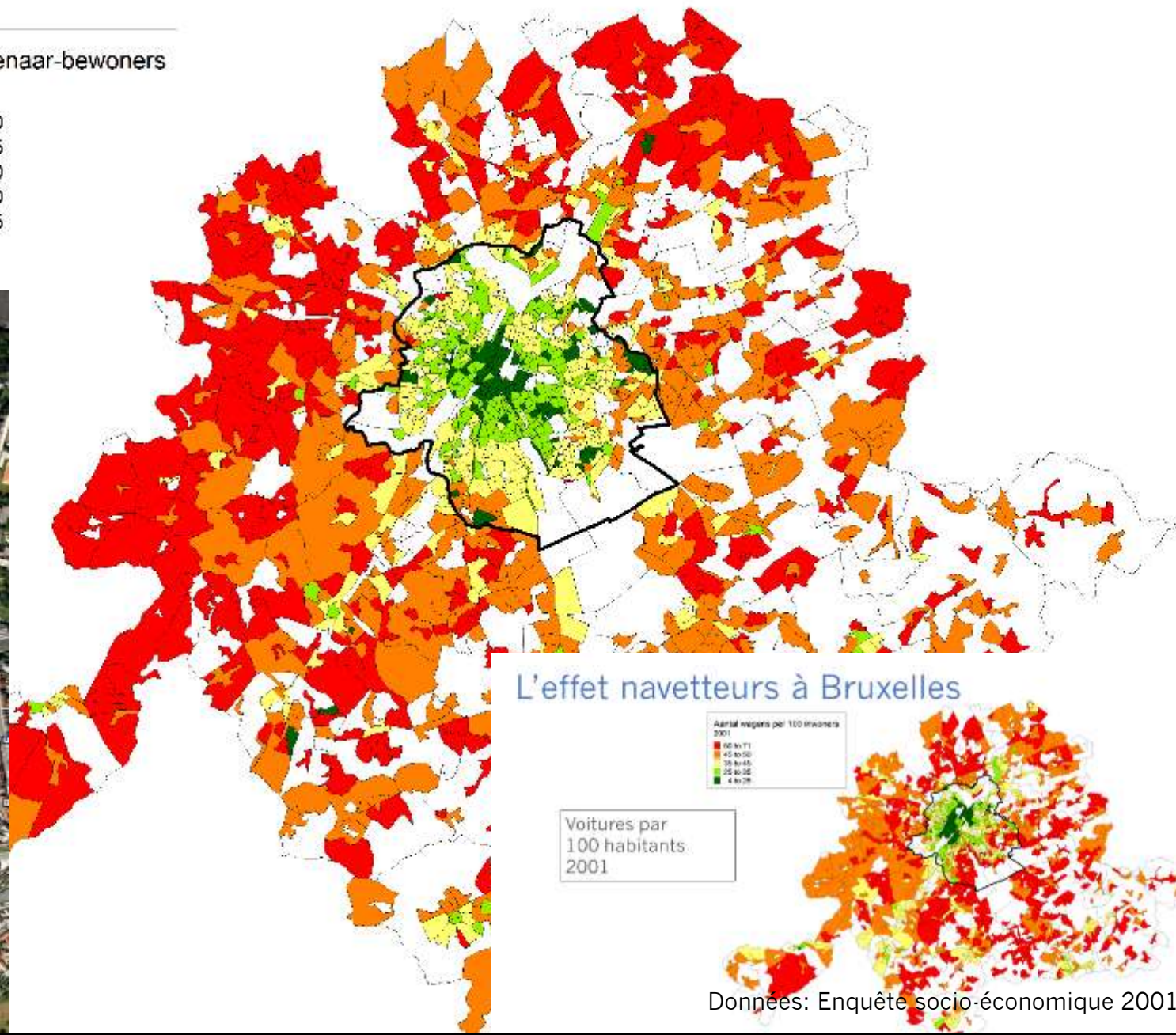
Croissance économique  
= Mobilité sociale ascendante  
= Croissance de la classe moyenne  
= Accès à la propriété et mouvement vers la périphérie  
= Consommation de masse

# Périurbanisation: persistance de la dynamique



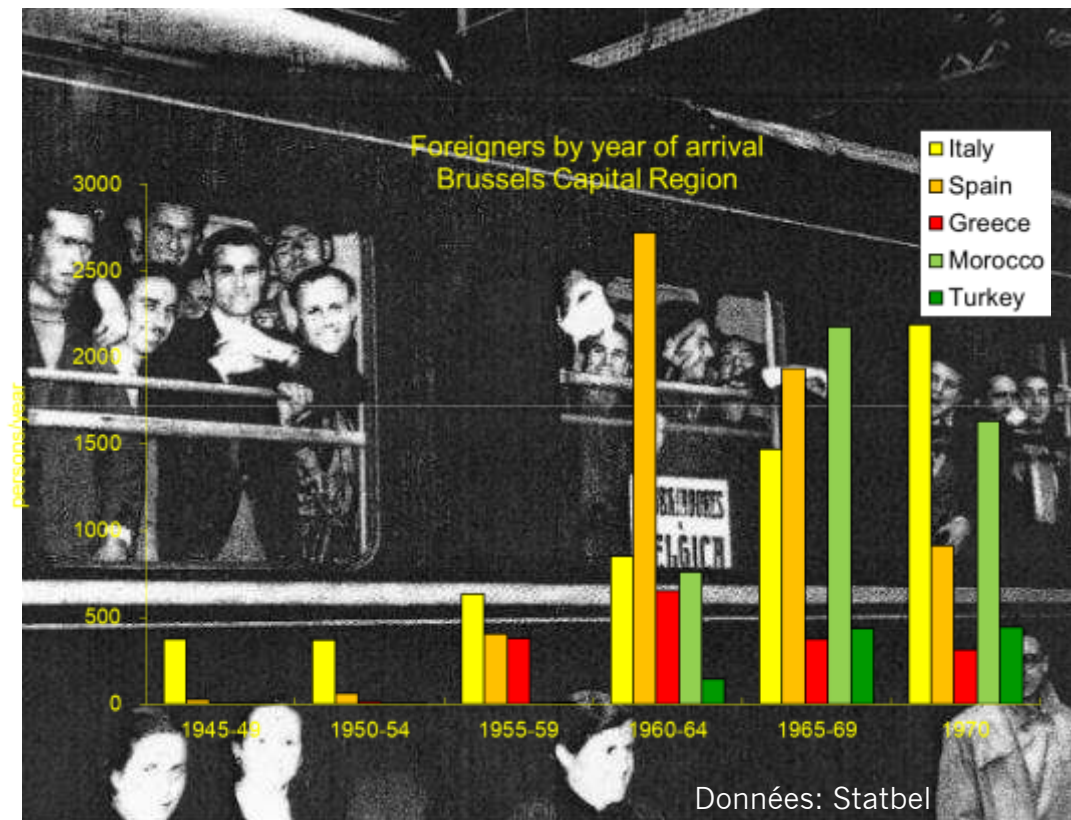
# Propriétaires-occupants 2001

Aandeel eigenaar-bewoners  
2001

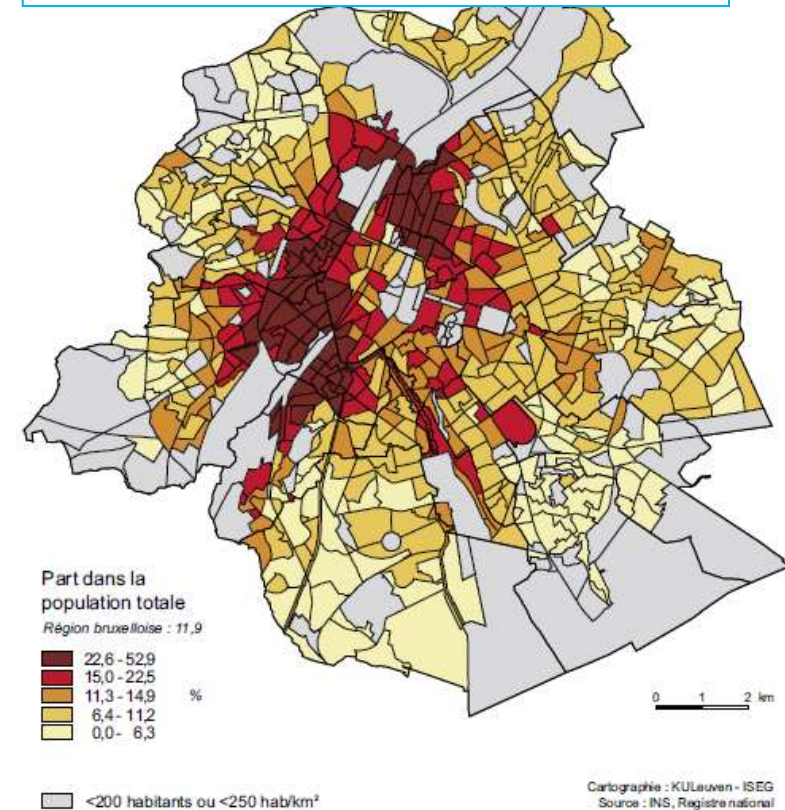


# Deuxième changement: immigration ouvrière 1960-1974

- Périurbanisation = vides sur le marché du travail et du logement  
=> Remplacement de la classe ouvrière belge par immigration



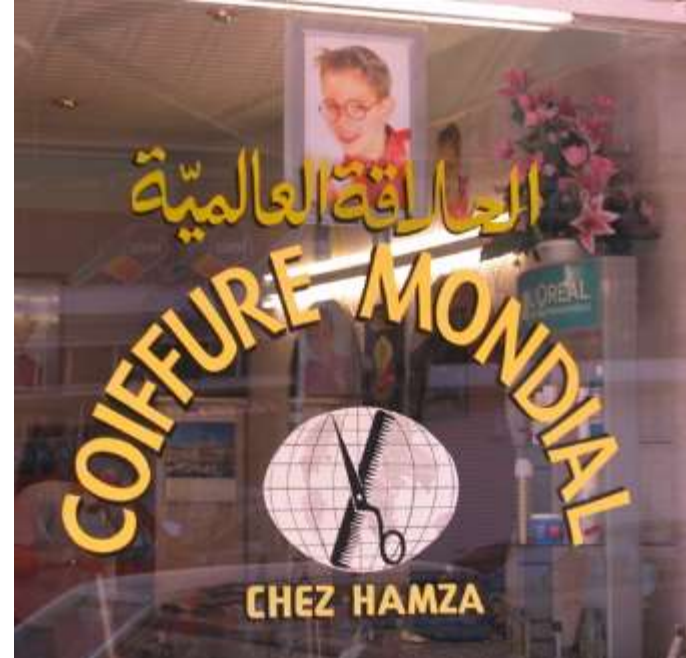
Mediterranean immigrants 2001



Source: Atlas de la Santé et du Social 2006, Cocom

# Quartiers immigrés: persistances

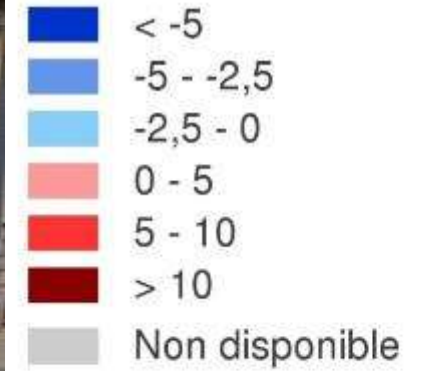
- Désindustrialisation et crise 1977-1985
  - Mobilité sociale ascendante bloquée
- = consolidation des quartiers immigrés
- Stratégies de survie
  - Entreprenariat ethnique
  - Economie informelle
  - Réseaux sociaux



# Quartiers immigrés: nouvelles dynamiques migratoires depuis 1986



Bilan migratoire avec l'étranger 2001-2006



Moyenne régionale : 7,98

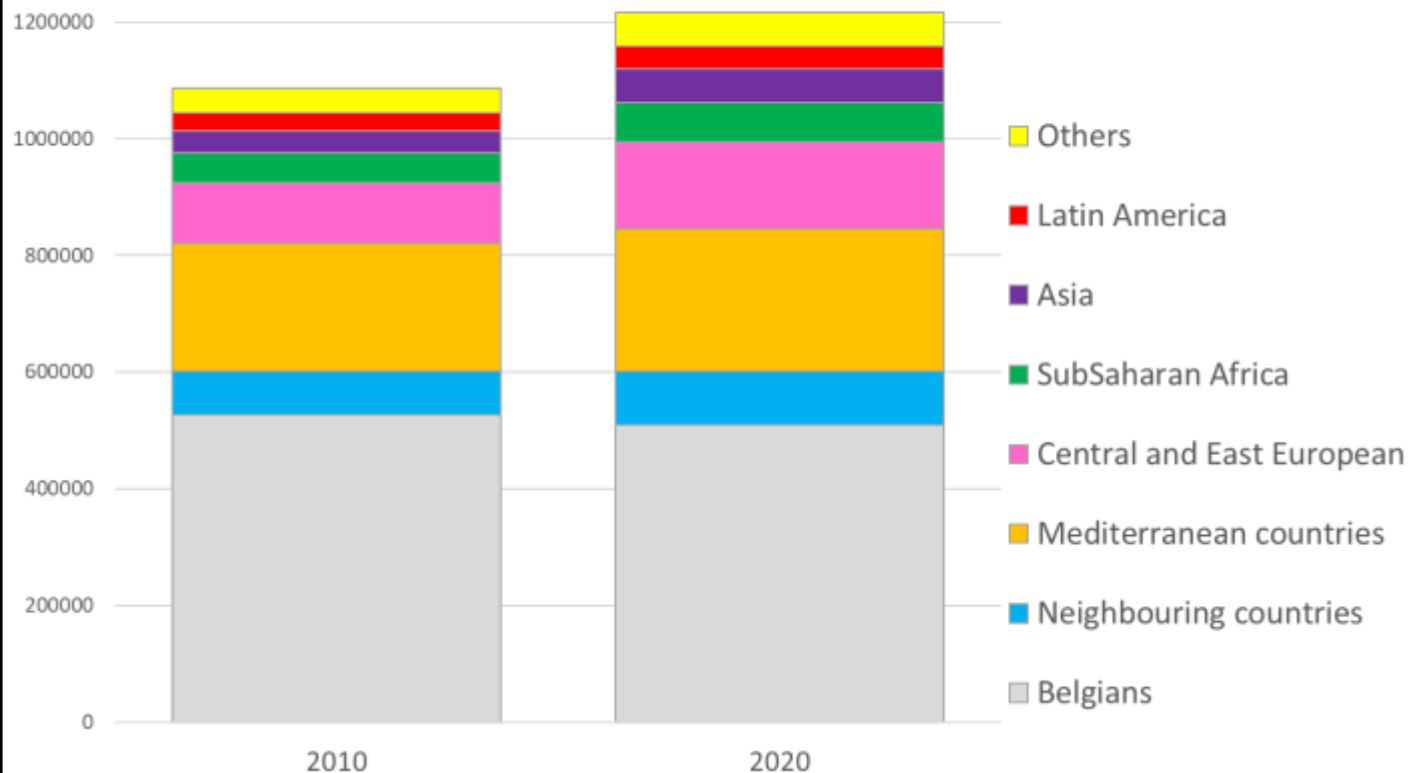
Sources : UCL, Registre National

Monitoring des Quartiers - IBSA ©  
Brussels IIR/IS ©



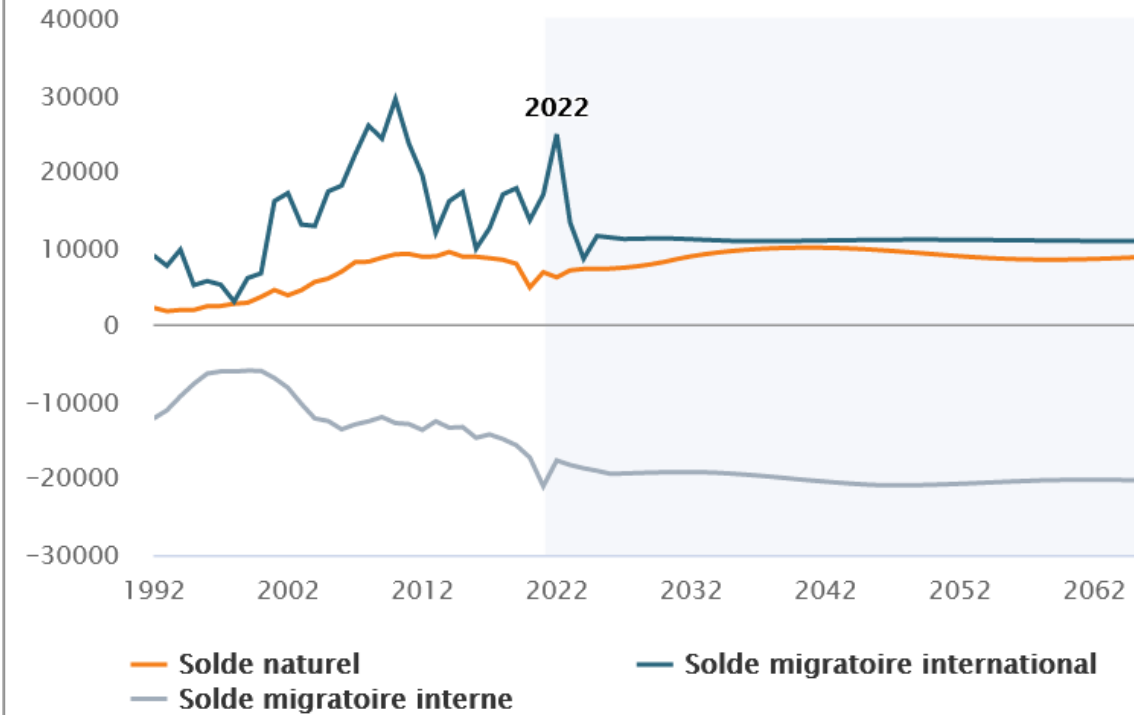
# Quartiers immigrés: nouvelles dynamiques migratoires depuis 1986: globalisation

Population de la RBC selon l'origine



Données: Stabel et IBSA

Composantes de la croissance de la population - Région de Bruxelles-Capitale



Source: Perspectives démographiques 2022-2070, plan.be

Source: [https://www.plan.be/uploaded/documents/202301310641520.Persp\\_SHORT\\_DP22\\_12751\\_F.pdf](https://www.plan.be/uploaded/documents/202301310641520.Persp_SHORT_DP22_12751_F.pdf)

# Troisième changement: Gentrification

Captage de rente foncière  
Jouissance de la diversité  
urbaine

Tâches domestiques  
remplacée par services

Base fiscale locale et régionale  
accrue



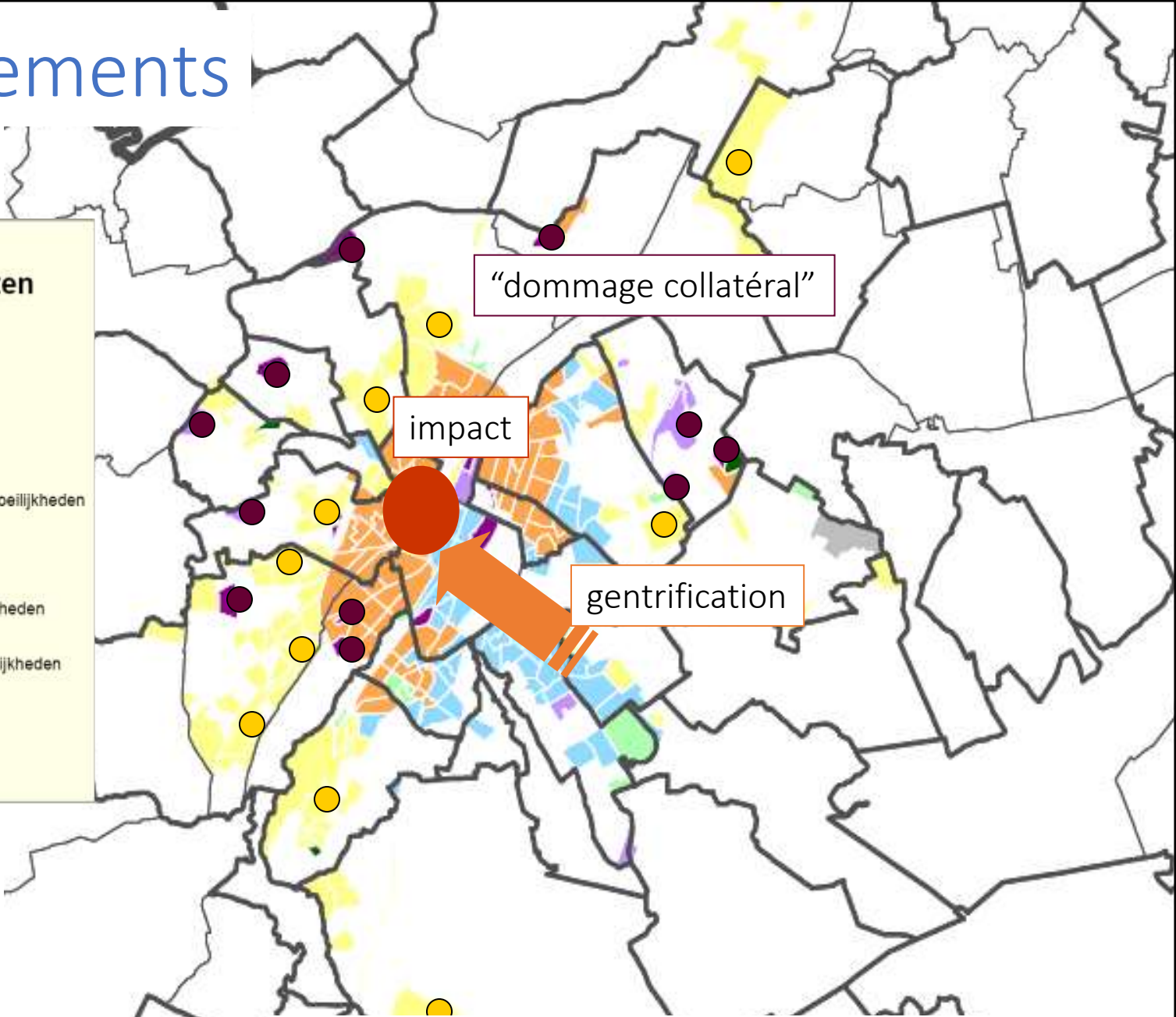
Key West,  
Anderlecht

# Gentrification = Déplacements

**Légende de la typologie des quartiers**  
**Legende voor de typologie van de buurten**

- non pris en compte/niet in acht genomen
- en difficulté/in moeilijkheden
- en légère difficulté/in lichte moeilijkheden
- immigré en grande difficulté/migrantenbuurt in zware moeilijkheden
- en gentrification/in gentrificatie
- social en grande difficulté/sociale buurt in grote moeilijkheden
- belge en grande difficulté/belgische buurt in grote moeilijkheden
- social en difficulté/sociale buurt in moeilijkheden
- campus universitaire/universitaire campus

Typologie des quartiers défavorisés 2001

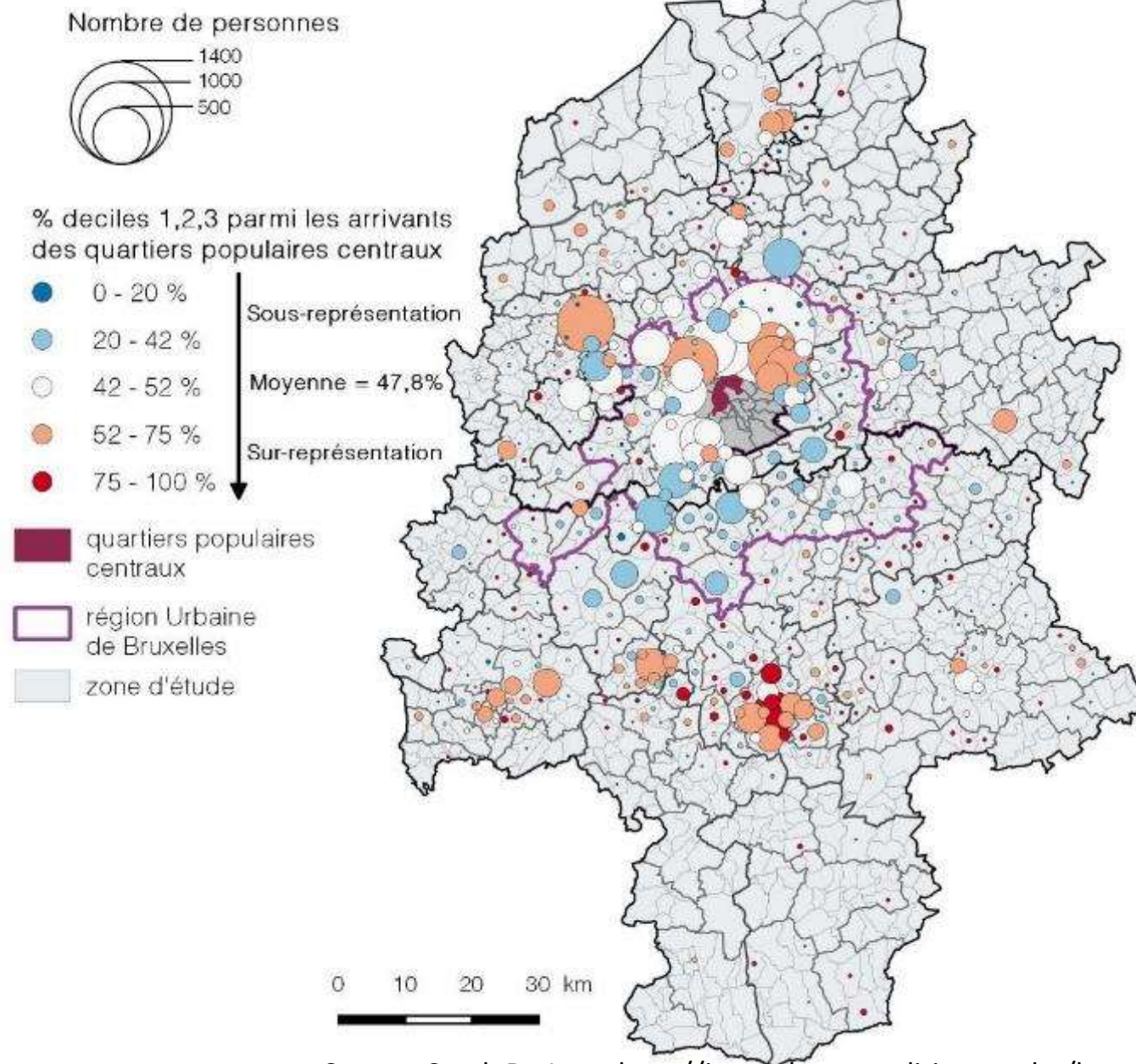


Source: VANDERMOTTEN C., MARISSAL P., VAN HAMME G., KESTELOOT C., SLEGGERS K., VANDEN BROUCKE L., IPPERSIEL B., DE BETHUNE S. & NAIKEN R. (2006) *Analyse dynamique des quartiers en difficulté dans les régions urbaines belges*, Politique des Grandes Villes, SPP Intégration sociale

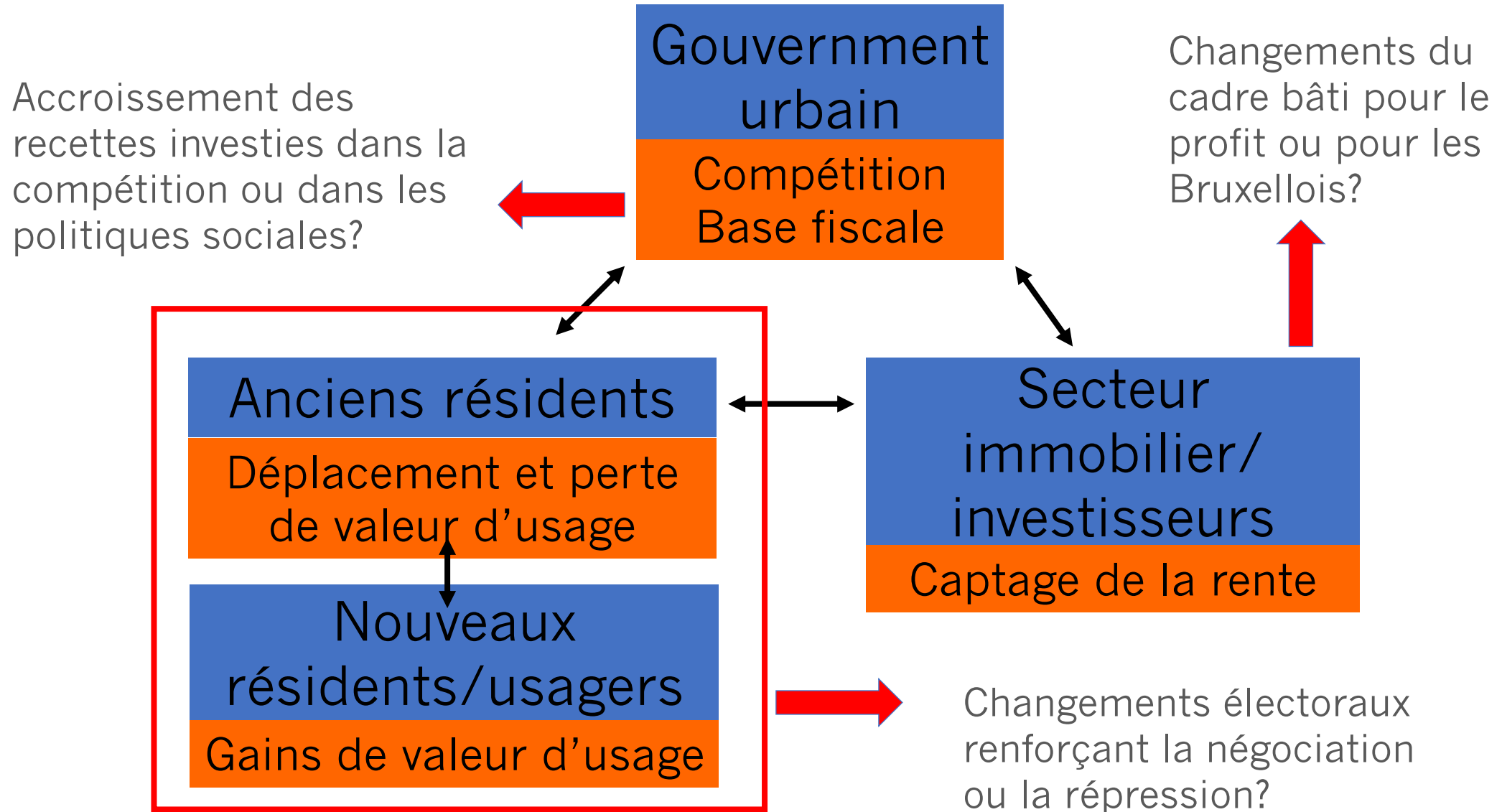
# Gentrification = Déplacements

Et plus loin:  
Lieux d'arrivée  
des émigrés des  
quartiers populaires

2005-2013



# La gentrification est-elle bonne pour la ville?

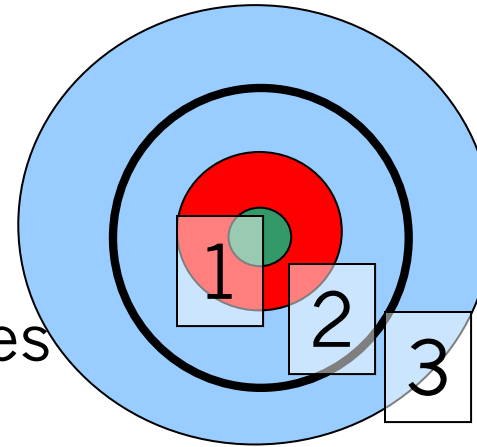


# 30 ans de géographie sociale à Bruxelles

- Bruxelles est plus grande que la Région
- Les tendances économiques
- Riches et pauvres dans la Région
- Trois dynamiques
- **Que faire?**

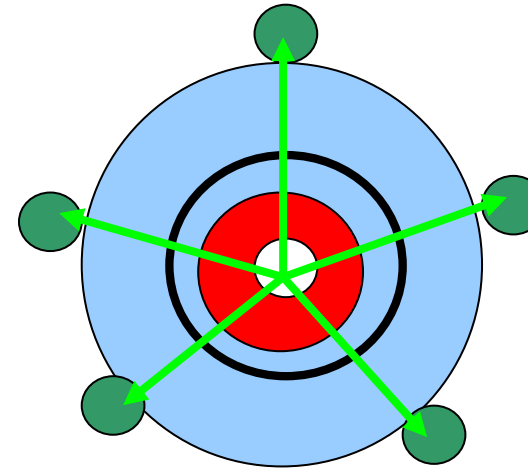
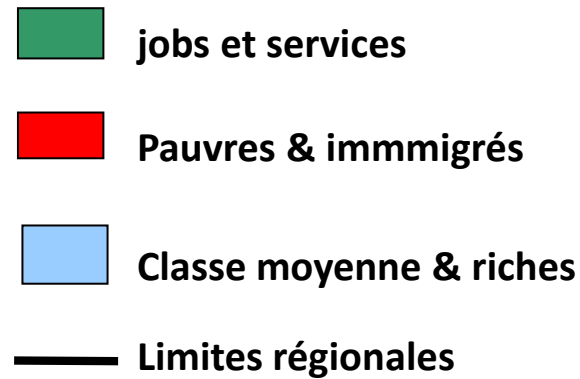
# Trois groupes socio-spatiaux dans la ville

- Emplois et services
- Pauvres & immigrants
- Classe moyenne & riches
- Limites régionales



- 1 Pauvres = faibles sur le plan politique
- 2 Classe moyenne = habitants puissants sur le plan politique
- 3 Classe moyenne = utilisateurs indirectement puissants sur le plan politique

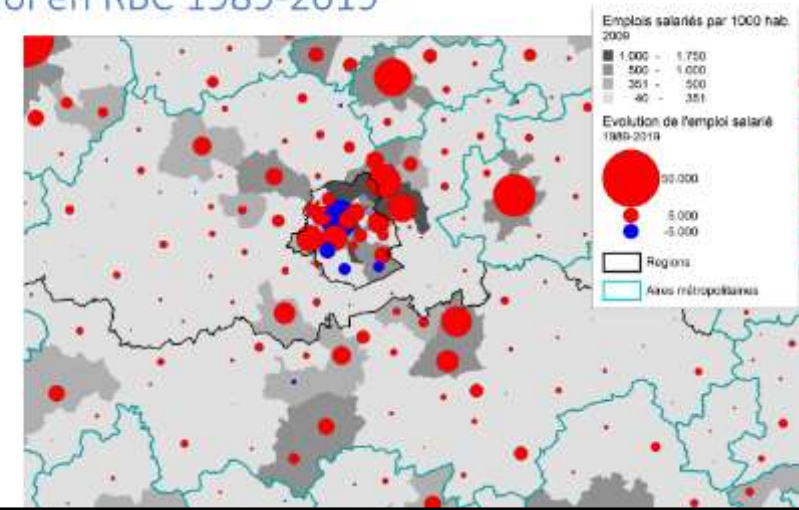
# Politique du laisser-faire:



Villes extérieures, sécessions et hyperghettos





La ville inutile et négligée

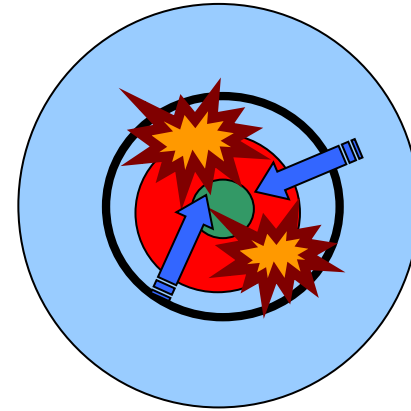
L'emploi en RBC 1989-2019





# Politique en faveur de la périphérie

-  jobs et services
-  Pauvres & immigrés
-  Classe moyenne & riches
-  Limites régionales

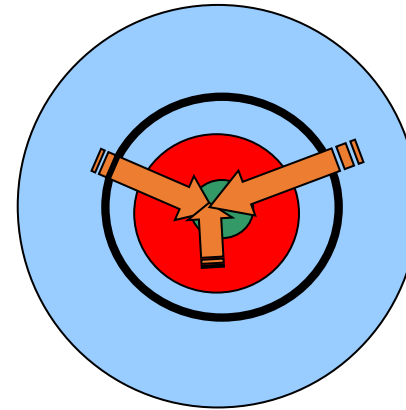
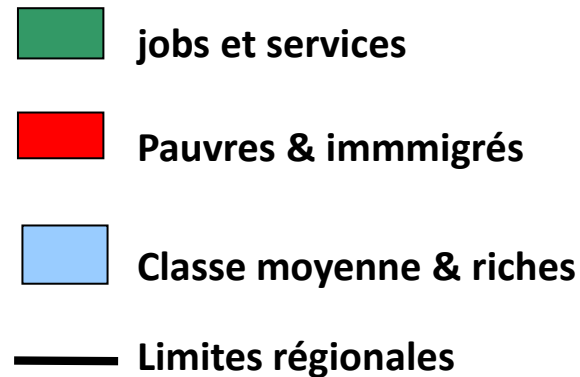


Citadelles, hyperghettos et gentrification revanchiste

La ville répressive

Priorité à la sécurité, le commerce et la mobilité

# Politique en faveur du centre

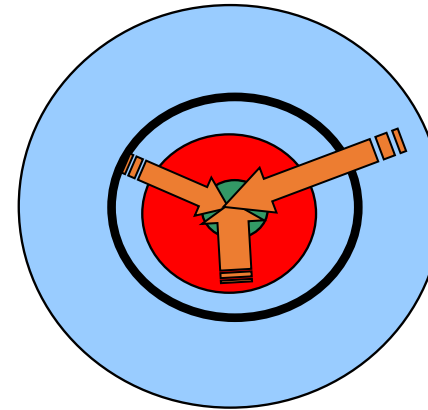
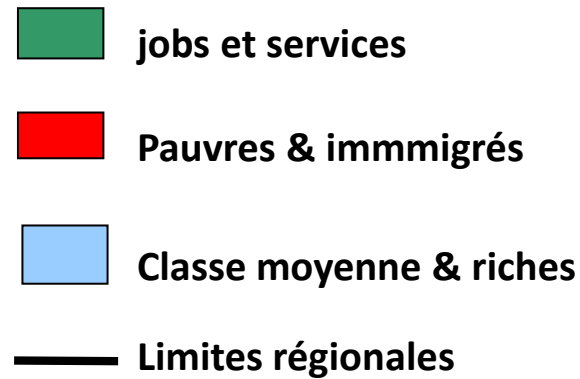


Déghettoisation et gentrification douce

La ville négociée

Priorité à la formation, l'emploi et le logement

# Politique en faveur du centre: la ville négociée



Associer les utilisateurs de la ville au futur urbain:  
contribution fiscale en échange de participation  
démocratique

Plus de pouvoir aux habitants centraux:  
droits politiques et sociaux